



**KELTEN
MUSEUM**
HALLEIN



ZEITSPRÜNGE URSPRÜNGE

REISE IN DIE
URGESCHICHTE SALZBURGS

KELTENMUSEUM HALLEIN | PFLERGERPLATZ 5

EINLADUNG

ZUR ERÖFFNUNG DER NEUEN AUSSTELLUNG

Am Donnerstag, den **6. November 2014**,
19 Uhr sind Sie, Ihre Angehörigen und
Freunde sehr herzlich zur Eröffnung der
neuen Ausstellung eingeladen:

ZEITSPRÜNGE URSPRÜNGE

REISE IN DIE URGESCHICHTE SALZBURGS

Keltenmuseum Hallein
Pflegerplatz 5 | 5400 Hallein

Titelseite: Helm vom Pass Lueg, Späte Bronzezeit,
12. Jh. v. Chr. © Salzburg Museum | Foto: Thorsten Rabsilber
Rechte Seite: Weißgrundiges Hochhalsgefäß mit rotem
Liniendekor und grafitiertem Hals, Hallstattzeit
(800–450 v. Chr.), Keramik © Salzburg Museum

ES SPRECHEN

Dr. Martin Hochleitner

Direktor | Salzburg Museum

Mag. Florian Knopp

Leiter | Keltenmuseum Hallein

Gerhard Anzengruber

Bürgermeister | Hallein

Dr. Holger Wendling M.A.

*Kurator | Salzburg Museum
und Keltenmuseum Hallein*

Dr. Eveline Sampl-Schiestl

*Kulturstadträtin | Hallein
Kuratoriumsvorsitzende | Keltenmuseum Hallein*

Dr. Brigitta Pallauf

*Landtagspräsidentin,
Landtagsabgeordnete | Salzburg*

MUSIK

Albin Paulus & Nadège Lucet

AUSSTELLUNGS-RUNDGANG

Im Anschluss an die Eröffnungsreden
führen die Kuratoren

Dr. Raimund Kastler, MAS,
Dr. Wilfried K. Kovacovics
und Dr. Holger Wendling M.A. sowie
die Leiterin der Museumspädagogik
Mag. Dr. Barbara Tober durch die
Ausstellung.

DIE NEUE AUSSTELLUNG

EIN HOTSPOT DER URGESCHICHTE

Der Halleiner Dürrnberg gilt im euro-
päischen Vergleich als herausragender
urgeschichtlicher Fundort. Ab sofort
wird diesem Umstand mit einer eigenen
Ausstellung zur Urgeschichte des Landes
Salzburg Rechnung getragen.

Dabei greift die Präsentation, die das ge-
samte Erdgeschoß des Keltenmuseum
Hallein umfasst, auf den reichen Bestand
der Archäologischen Sammlung des
Salzburg Museum zurück. Einzigartige
Objekte wie der bronzezeitliche Helm vom
Pass Lueg, die Funde aus den Kupferberg-
werken des Mitterberges oder der keltische
Goldtorques von der Maschlalm bei Rauris
werden präsentiert. Zahlreiche weitere
Objekte aller Epochen – vom Mesolithikum
bis zur ausgehenden vorrömischen Eisen-
zeit – illustrieren die Bedeutung, die das
heutige Land Salzburg durch seine zentrale
Lage und seinen Rohstoffreichtum seit
dem 9. Jahrtausend v. Chr. innehatte.
Gegliedert ist die Ausstellung in sechs
Themenbereiche: Die Schwerpunkte *Raum
& Zeit, Mensch – Umwelt – Siedlung, Glaube
– Mythos – Opfer, Macht & Ohnmacht,
Diesseits & Jenseits* sowie *Fremd(es) in
Salzburg* laden die BesucherInnen zu einer
Reise zu den Ursprüngen der Besiedlung
des Landes Salzburg ein.

Im Zentrum der einzelnen Räume stehen
futuristische Präsentationsinseln, die in
Anlehnung an den Aufbau von Sediment-
schichten aus mehreren Ebenen bestehen.
Großer Wert wurde auf eine familien-
freundliche Gestaltung mit interaktiven
Anreizen für alle Altersgruppen gelegt –
kURT, der URgeschichte-Wurm, begleitet die
kleinen BesucherInnen auf ihrer Zeitreise.

AUSSTELLUNGSDESIGN

MARCH GUT *Industrial Design OG*

AUSSTELLUNGSGRAFIK

MOOI *design*





ERÖFFNUNGSTAGE

Die Eröffnung der neuen Ausstellungsräume im Keltenmuseum Hallein ist ein weiterer wichtiger Schritt auf dem Weg hin zu einem internationalen Zentrum für Urgeschichte. Aus diesem Grund findet nicht nur die offizielle Eröffnung am 6. November statt: Auch an den beiden darauf folgenden Tagen wird die neue Ausstellung im Rahmen von Veranstaltungen, Führungen und Workshops den BesucherInnen vorgestellt.

FREITAG, 7. NOVEMBER 2014

13, 14, 15 und 16 Uhr
musikalische Streifzüge durch die Urgeschichte-Ausstellung mit dem Ensemble der ArchäoMusik Vienna
jew. im Anschluss daran Kurzführungen durch die Ausstellung mit Kuratoren, GestalterInnen und MuseumspädagogInnen.

19 Uhr

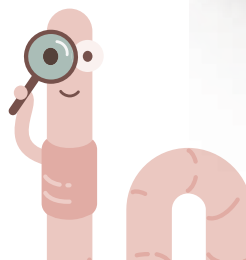
Vortrag „Kupfer, Salz und vieles mehr: Salzburg als Rohstoffproduzent in der Urgeschichte Europas“

Prof. Dr. Thomas Stöllner

Institut für Archäologische Wissenschaften,
Ruhr-Universität Bochum und Deutsches Bergbaumuseum Bochum

SAMSTAG, 8. NOVEMBER 2014

10, 11, 13, 14 und 15 Uhr
museumspädagogische Rundgänge durch die Ausstellung für die ganze Familie
jew. im Anschluss daran lustige Familien-Workshops mit kURT, dem URgeschichte-Wurm.





**KELTEN
MUSEUM**
HALLEIN

KELTENMUSEUM HALLEIN

Pflegerplatz 5 | 5400 Hallein

T +43-6245-80 783

E keltenmuseum@keltenmuseum.at

Öffnungszeiten:

Montag bis Sonntag 9–17 Uhr

www.keltenmuseum.at

